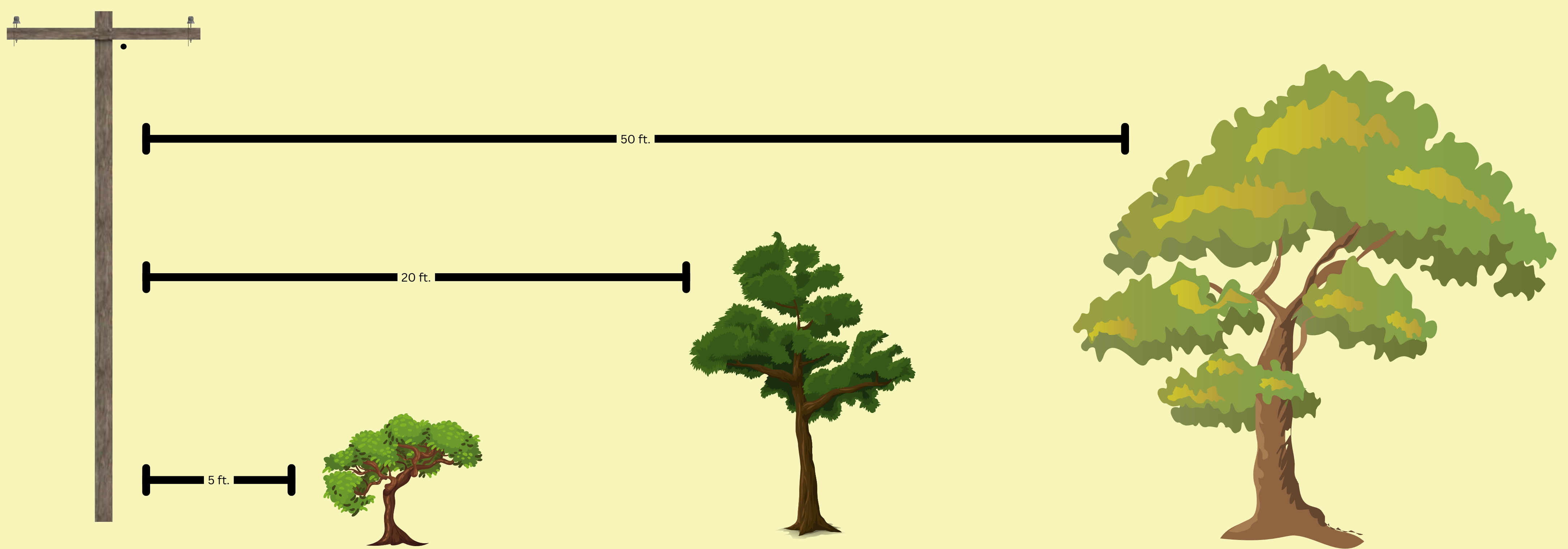


PASO 1:

ELIGIENDO EL LUGAR IDEAL PARA SU NUEVO ÁRBOL

Árbol Correcto, Lugar Correcto

Plante árboles más grandes lejos de las líneas aéreas de servicios públicos. El crecimiento de árboles en esta zona puede provocar apagones e incendios generalizados.



Árboles Pequeños
Hasta 20 pies de altura
Plante al menos a 5 pies del poste

Árboles Medianos
20-40 pies de altura
Plante al menos a 20 pies del poste

Árboles Grandes
40+ pies de altura
Plante al menos a 50 pies del poste

CONSEJO: PLANTE ÁRBOLES EN LOS LADOS SUR Y OESTE DE SU CASA PARA BLOQUEAR EL SOL DEL VERANO Y REDUCIR LA CANTIDAD DE CALOR QUE ABSORBE SU CASA.



TREEFOLKS

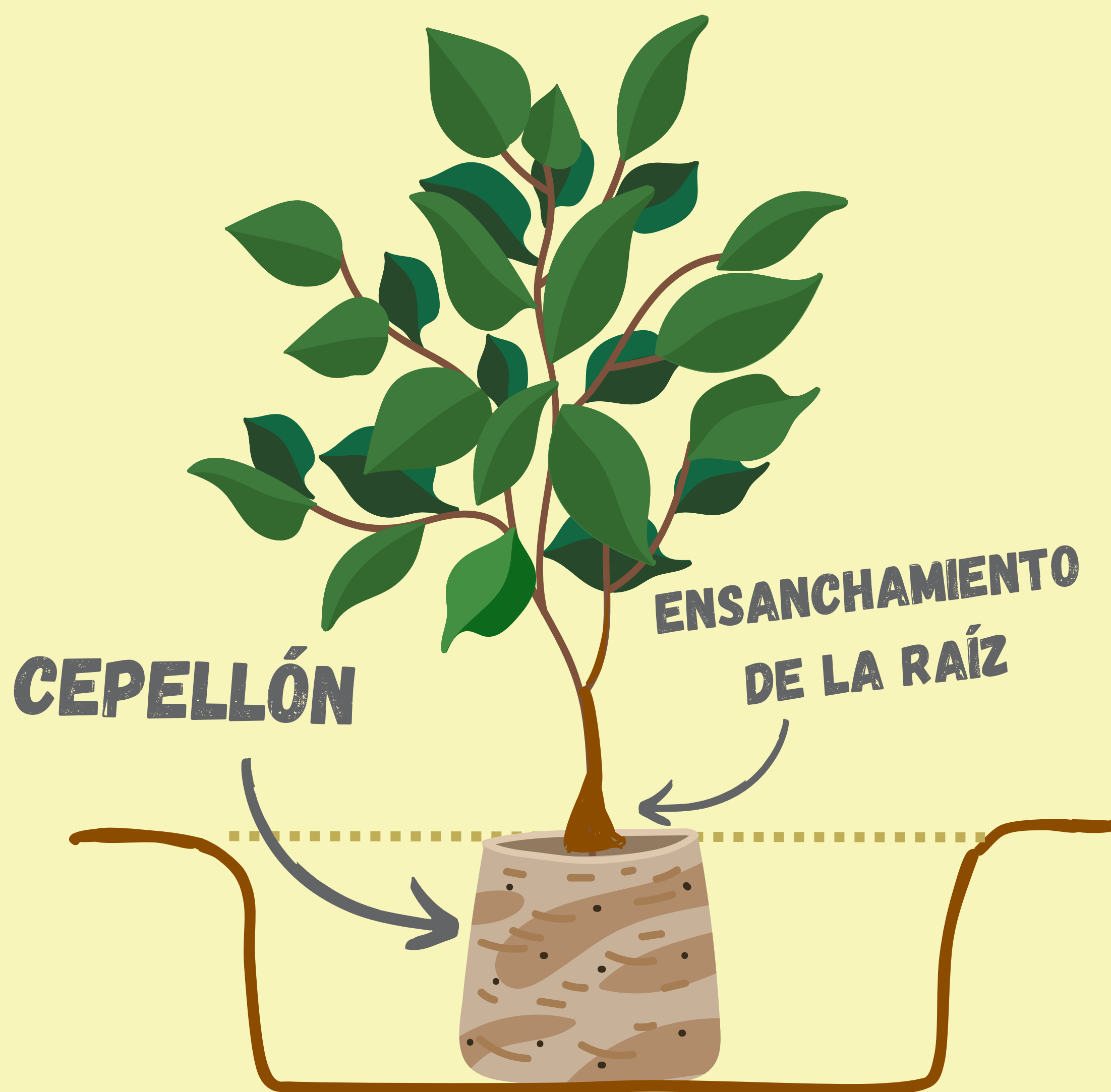
PASO 2:

CAVANDO UN HOYO PARA SU NUEVO ÁRBOL



Cava un hoyo, no más profundo que el cepellón. Coloca la parte inferior del cepellón en suelo que no haya sido cavado recientemente. Cava el agujero 3 veces más ancho que el cepellón.

Coloca la parte superior del cepellón al nivel del suelo o ligeramente por encima.



Asegúrate de que el ensanchamiento de la raíz, donde el tronco se encuentra con las raíces y se ensancha, sea visible después de plantar.

CUIDADO: NO LO PLANTE MUY PROFUNDO. LA PRINCIPAL CAUSA DE LA MUERTE PREMATURA DE LOS ÁRBOLES ES CUANDO SE PLANTAN MUY PROFUNDO.



TREEFOLKS

PASO 3: PREPARAR EL CEPELLÓN Y LLENAR EL AGUJERO

Prepara el cepellón. Afloja la tierra y las raíces en el borde exterior del cepellón.



RAÍCES ENROSCADAS



Corte las raíces enroscadas con tijeras de podar o tijeras regulares.

Coloca el árbol en el hoyo. Rellena el hoyo con la tierra original. Evita los fertilizantes ya que el árbol se está adaptando a su nuevo hogar.



Riega cuando se llena el hoyo de plantación para eliminar bolsas de aire.

CONSEJO: UTILIZA LA TIERRA DE SOBRA PARA CONSTRUIR UN TERRAPLÉN A 3-4 PIES DEL TRONCO PARA RETENER EL AGUA.



TREEFOLKS

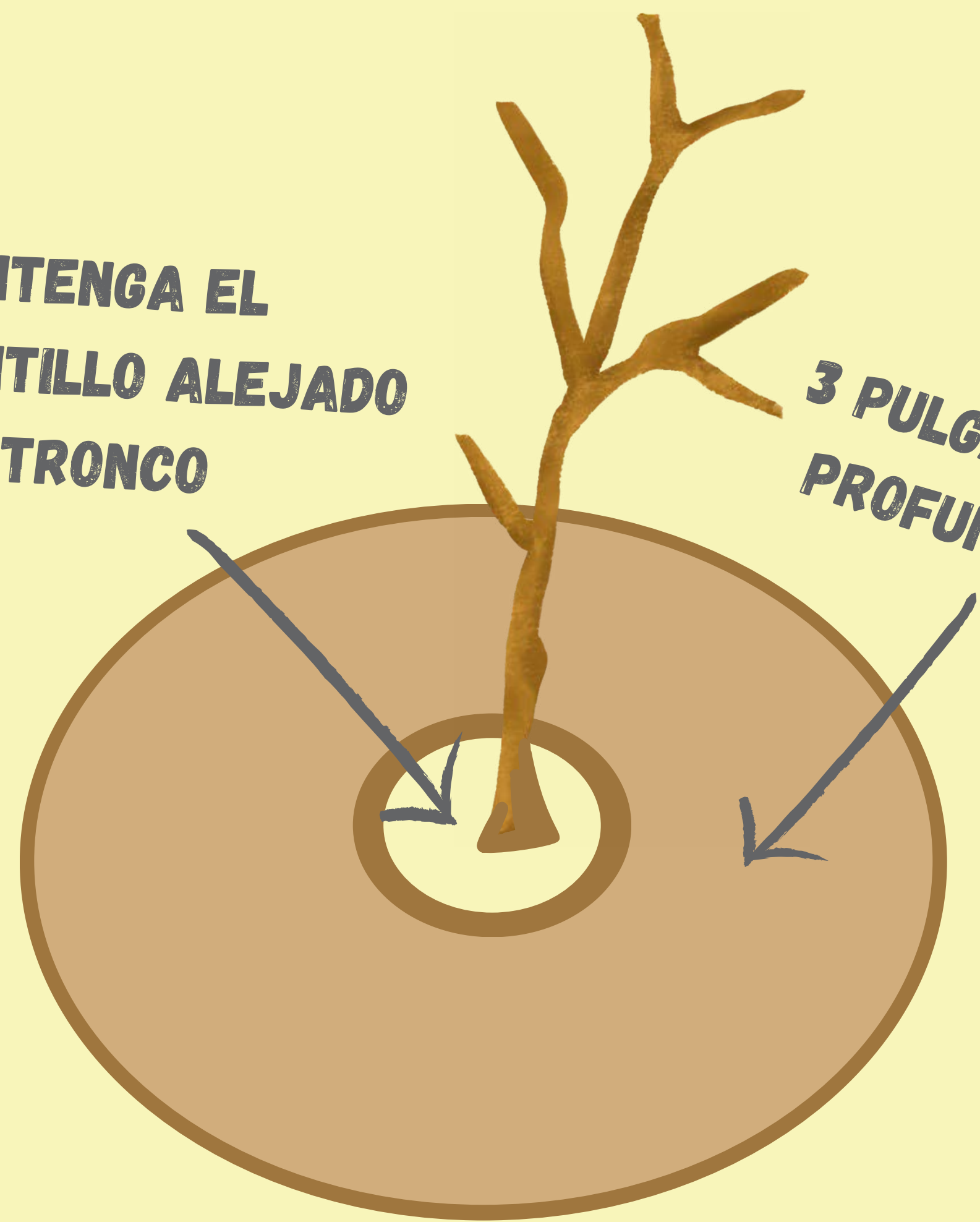
PASO 4: APLICAR EL MANTILLO A SU NUEVO ÁRBOL

LA FORMA CORRECTA

Construya un círculo alrededor del árbol con el mantillo. El círculo debe de tener 3 pulgadas de profundidad.

MANTENGA EL MANTILLO ALEJADO DEL TRONCO

3 PULGADAS DE PROFUNDIDAD



LA FORMA INCORRECTA

¿Volcanes de mantillo? ¡No!

Mantenga el mantillo alejado del tronco del árbol para evitar que se pudra.

RECORDATORIO: SU ÁRBOL ESTARÁ FELIZ CON EL ENSANCHAMIENTO DE LA RAÍZ EXPUESTO Y NO ENTERRADO EN EL MANTILLO



TREEFOLKS

PASO 5: REGANDO SU ÁRBOL NUEVO

Riega tu nuevo árbol para asentar el suelo.

Los árboles necesitan entre 15 y 20 galones de agua por semana durante los primeros 2 años, especialmente durante el verano.

Deja una manguera a un chorro lento durante 15 minutos, pues esto equivale a 15 a 20 galones de agua.



CONSEJO: EL MEJOR HORARIO PARA REALIZAR EL RIEGO DE TU ÁRBOL SERÁ TEMPRANO POR LA MAÑANA O AL ANOCHECER PARA EVITAR QUE EL SOL EVAPORE EL AGUA.



TREEFOLKS